

7. *частичер черешиния, елуиение в черви...*

10

*Доп. сведения - перед зрителем учащими передвижными вставками  
и рдотал в критическом реализме, покаявая религию  
судбу преставления икроа и иеправозидаетъ  
знатие*

60

**Анализ ответа. Оценка:**

1. Участник правильно определяет по фрагменту название произведения – 2 балла, его автора – 2 балла, годы жизни автора – 2 балла. **Максимально 6 баллов.**
2. Участник точно описывает художественное произведение – по 2 балла за каждую деталь. **Максимально – 8 баллов.**
3. Участник верно определяет местоположение фрагмента – 2 балла.
4. Участник верно описывает общую композицию работы – 2 балла, указывает верное количество фигур – по 2 балла. **Максимально 12 баллов.**
5. Определяет запоминающиеся детали – по 2 балла за деталь. **Максимально 30 баллов.**
6. Дополнительные сведения – от 2-10 баллов.







**Максимальная оценка – 68 баллов.**

**Задание №6 (IV типа)**

**Перед вами 6 слов, в которых буквы переставлены местами. Каждому слову соответствует одно из шести изображений или фрагментов текста.**

1. Расшифруйте написанные слова. Впишите их в таблицу рядом с соответствующим изображением или фрагментом текста.
2. Кратко поясните в таблице смысл понятия.
3. Напишите, к какой культурно-исторической эпохе относятся расшифрованные понятия.
4. Приведите один яркий пример культурного наследия данной эпохи. Дайте его краткую характеристику, поясните выбор.

**СРМА  
СТГУАВ  
КАЗАИМО  
ГАТО  
ВЕАКДУК  
РЕСКАФ**

Изображения	Ответ
	<p>Август 2+2</p>
	<p>мозаика 5 12</p>
	
	<p>ТОГА 5 12</p>
	<p>Фреска 5 12</p>
	<p>маре 2+2</p>
<p>Культурно-историческая эпоха</p>	<p>древняя Греция, Рим 4</p>

Жанр: Вспомогательная литература  
произведение - жанр произведения - это  
роман, фантастика, антиутопия

7

художественные средства эмоциональной  
атмосферы - в романе присутствуют  
как простые эпитеты, зашифрованные  
метафоры, необычные сравнения, так и  
предельно выразительные и  
улыбки фантастические направления  
уже от реальности

10

ЧЕЛОВЕК-АМФИБИЯ

Там где зовут и там где  
всех краях



57

#### Анализ ответа. Оценка:

1. Участник правильно указывает автора, название, жанр литературного произведения – по 2 балла за каждое верное название. Максимально 6 баллов.
2. Участник верно характеризует героев произведения – от 2–10 баллов.
3. Участник верно описывает средства передачи эмоциональной атмосферы – от 2-10 баллов.
4. Верное определение жанра – по 2 балла за иллюстрацию. Дополнительные сведения – от 2–10 баллов. Максимально 14 баллов.
5. Изобразительное творчество – от 2-20 баллов.

Максимальная оценка: - 60 баллов.

## Задание №5 (Штипа)

Определите художественное полотно по фрагменту.



1. Напишите, что на нем изображено.
2. Напишите название работы и ее автора. Укажите время, когда он жил и творил.
3. Какую часть в композиции занимает представленный фрагмент?
4. Опишите общую композицию работы и укажите количество изображенных на ней фигур.
5. Назовите значимые, запоминающиеся детали, их место в композиции и функции.
6. Назовите произведения живописного искусства этого же жанра.
7. Укажите известные работы этого художника.

1.	« <del>Крестьянская работа</del> Перов, 1868 и картина изображает мальчика, с не самым приятным видом (зрелые плечи зуют, худоба и неопределенность), мальчик впереди, работа, когда заработав на еду и выжить в голодных условиях»
2.	«Крестьянские дети», Перов, 1868
3.	данный фрагмент занимает центральную часть композиции, это один из маленьких детей, который ведет болту, чтобы заработать на еду <span style="float: right;">2</span>
4.	Общая композиция: суровый мрачный вид, реализм в изображении мрачного города, дальний вид на зданиях, а в центральной части <u>трое детей</u> , впереди, этот маленький мальчик <span style="float: right;">12</span>
5.	Детали - крутой болту, легкая одежда детей, сырость и злая погода, их место в композиции и функции значимо, т.к они <span style="float: right;">26</span> пользовался суровой/критической реалистичной художественной традицией, что у крестьянских детей с раннего детства тяжелая и более взрослая
6.	Бурлаки на Волге, Крестьянки на паху <span style="float: right;">10</span>

## Задание №3 (Штипа)

Рассмотрите репродукцию.



1. Если узнали произведение, напишите его название, автора и время создания.
2. Напишите не менее 15 определений или содержащих их словосочетаний, которые описывают запечатленный на репродукции образ.
3. Распределите записанные определения по группам. Объясните принцип группировки.

1. Женщина, время создания 13 в

2. Данное произведение представляет собой скульптуру в стиле реализма. Устойчивая пластика монументальность; контрастность легко видна в радосте формы. Она не плоская, а это рельеф и объем. Для равновесия в построении работы используется техника баланса с звучащей точкой опоры. Произведение выполнено с историческим тематическим содержанием по всем канонам тех лет. Эта скульптура представляет две девушки (женщин), содействующие упрочной с утраты года. В работе также присутствуют религиозно-мифологические мотивы. В скульптуру включены художественные элементы и детали, помогающие понять, что автор желал сказать. Произведение это характеризует своей историчностью эпохи.

произведение, цветная папирна,  
 монотонность, милитаризм,  
 историческая тематика, религиозно-  
 мифологические мотивы, худож. элемент,  
 реалистич. и историческая эпоха

структура, кино, тематика спорта, реалвер,  
 облик, историческая эпоха тематика,  
 кино

5  
32

**Анализ ответа. Оценка:**

1. Участник определяет название произведения – 2 балла, его автора – 2 балла, время создания памятника – 2 балла. **Максимально 6 баллов.**
2. Участник верно характеризует произведение – от 2-30 баллов. Правильно классифицирует определения и дает названия группам от 2-10 баллов. - **Максимально 40 баллов.**
3. Дополнительные сведения – от 2-10 баллов.

**Максимальная оценка – 56 баллов.**

*Доп. сведения: структура реалистичная и  
 включает элемент показать свои традиции  
 и быта, стилизация историческая обстановка*

*1. группа - общие сведения и понятия художественного искусства  
 2 группа - понятия, применительно только конкретно к данному произведению искусства*

**Задание №4 (Штипа)**

**Даны 2 изображения.**

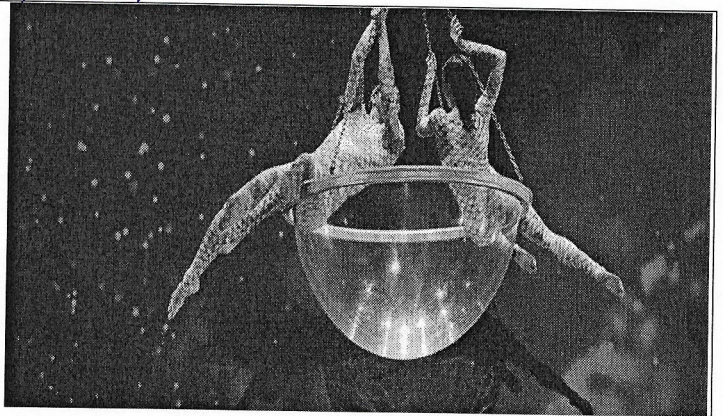
**Напишите:**

1. Автора, название, жанр литературного произведения.
2. Дайте характеристику главным героям.
3. Опишите художественные средства передачи эмоциональной атмосферы.
4. Какие жанры воплощения литературного произведения вы видите?
5. Нарисуйте афишу к произведению.

2  
 название - "Светлая Андриельда", жанр - роман фантастика



характеристика героев - на данном изображении  
 главные герои, которые взаимодействуют друг с  
 другом. у героев романтическая натура,  
 у них характер сильных героев, хоть и  
 обреченных на страдания и непонимание со  
 стороны.



характеристика героев - зрелищное представление  
 в фантастическом - главные персонажи, поскольку  
 они играют важную роль в развитии  
 сюжета и визуализации произведения.

10

Произведение	Вид искусства	Страна	Век или эпоха	Местонахождение
"Мадонна с младенцем" - Леонардо Да Винчи	Искусство 7 в. в Италии фронтальная много взависимая картина (революционная) Петроград, 4 новая власть и новая человекос	Италия	Эпоха Возрожде- ния	Франция, Петроград

Эпоха и есть указание, что это картина художника

жанр произведения - исторический портрет

Картина принадлежит к культуре итальянского народа.

Но не единственная картина художника с младенцем, но именно в этой работе автор воплотил мысль о любви, независимую от обстоятельств.

2

6

### Анализ ответа. Оценка:

1. Участник правильно указывает автора, название произведения – по 2 балла за каждое название. Максимально 4 балла.
2. Верно указан вид искусства с текстовым подтверждением – по 2 балла, жанр произведения – 2 балла. Максимально 6 баллов.
3. Участник верно определяет принадлежность стране – 2 балла.
4. Участник верно определяет культурно-историческую эпоху – от 2-4 баллов.
5. Участник верно указывает местонахождение произведения – 2 балла.
6. Дополнительные сведения – от 2–10 баллов.

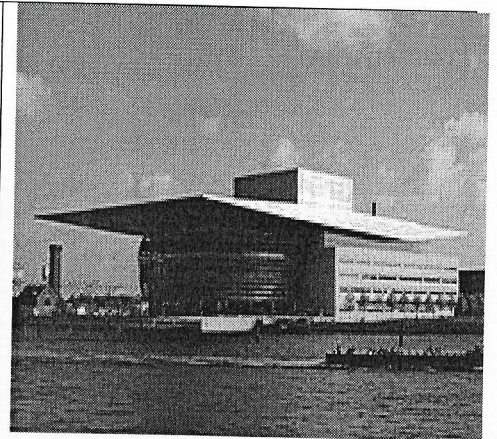
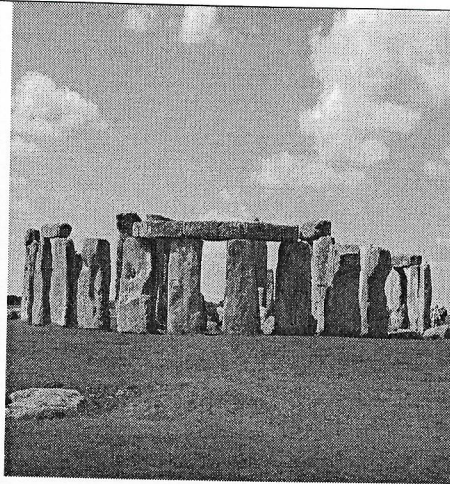
Максимальная оценка: - 28 баллов.

## Задание №2 (I типа)

Даны 3 изображения памятников искусства.

Напишите:

1. названия изображенных на иллюстрациях памятников,
2. к какой стране или культуре они относятся,
3. время их создания,
4. их местонахождение в настоящее время.



1. Екатерининский дворец
2. Франция - Россия
3. 18 в (Екатерининское правление 1762-1796 гг)
4. Питер

- 1.
2. Италия
3. 12 в
4. Италия

- 1.
2. Франция
3. 20 в
4. Франция

Львтер - Раскэралл  
 Дсп. шведина - здание в  
 стле ролко, елу приууду  
 пошисл в прлмериле здуудево  
 явлелко вилити  
 здуинилеройлвил здуинил

Дсп. шведина - здание современное  
 хоть и является простым, но  
 является не просто постройкой, во  
 многом выдел гиевиле шведина  
 камениле шлобл располониле  
 шлало идеалвилу балачку  
 члсво ил едлм из шлх ил урл,  
 здуиниле лудл верилл, члс  
 здание современное ил шлале,  
 кол преллел делов

Дсп. шведина - современное  
 здание, шлвалше ил  
 прлсте и удлсеме, в стле  
 шлдерл

2. Силл - шлсрдул, а тлкле  
 шлшлелелл кулльдурилл улелюшл  
 шлрлзл

24

**Анализ ответа. Оценка:**

1. Участник правильно указывает название 3 произведений – по 2 балла за каждое верное название. **Максимально 6 баллов.**
2. Участник верно называет авторов произведений искусства – по 2 балла. **Максимально 6 балла.**
3. Участник верно называет страну или культуру – по 2 балла. **Максимально – 6 баллов.**
4. Указано время создания памятников – по 2 балла. **Максимально 6 баллов.**
5. Участник правильно называет местонахождение памятников – по 2 балла. **Максимально 6 баллов.**
6. **Дополнительные сведения – 2-10 баллов.**

**Максимальная оценка: - 40 баллов.**



У-1110  
228

Муниципальный этап  
Всероссийской олимпиады школьников по Искусству (МХК)  
2023-2024 гг.

Задания 11 класс  
Время выполнения заданий: 4 часа (240 минут)  
Максимальное количество баллов: 400  
Будьте внимательны и аккуратны. Желаем удачи!


**Задание №1 (I типа)**

Познакомьтесь с приметами произведения искусства, приведенными в тексте.

1. Определите произведение по перечисленным приметам.
2. Укажите вид искусства, к которому оно принадлежит.
3. Обоснуйте выбор вида искусства, выделив в тексте сведения, которые помогают Вам найти ответ.
4. Укажите жанр произведения.
5. К культуре какого народа оно принадлежит?
6. Укажите век или эпоху, когда оно было создано.
7. Если возможно, укажите место его нахождения.

«Как похожа и не похожа на привычные изображения мадонн героиня картины художника! Она действительно вбирает в себя прошлые, настоящие и будущие времена, воплощает многие облики известных мадонн. Молодая женщина с ребенком на руках изображена на фоне революционного Петрограда, где началась новая эра человеческой истории. Куда-то спешат прохожие, кто-то останавливается у стен зданий, чтобы обсудить расклеенные декреты новой власти. Но все это лишь временный фон для основного изображения женщины-матери. Не случайно она повернута спиной к городу. Ее главные заботы – это заботы о ребёнке, о его настоящем и будущем».

**Ответ:** «Мадонна с младенцем», живопись, потому что в тексте сказано, что это картина художника, старинный портрет, т.к. во фрагменте сказано много вещей на историю (революционный Петроград, новая власть и новая эра человеческой истории).  
Маленькое произведение - исторический портрет. Принадлежит картине к культуре итальянского народа,

		
<p>Вывод:</p>		

0

**Анализ ответа. Оценка:**

1. Участник правильно угадал имя деятеля культуры – от 2-4 баллов (в зависимости от полноты и точности ответа). **Максимально - 12 баллов.**
2. Участник определяет особенность стиля – от 2-10 баллов. Перечисляет названия произведений – по 2 балла. **Максимально - 28 баллов.**
3. Участник сформулировал вывод – от 2-10 баллов.
4. Дополнительная информация – от 2-12 баллов.

**Максимальная оценка – 62 баллов.**

**Общее максимальное количество баллов: 400**

228

**Пример культурного наследия**

Нарциссой, Аришский арионий,  
 статуя Венера, Исла Самофродийская

31

**Анализ ответа. Оценка:**

1. Участник правильно расшифровал слово – по 2 балла за каждое слово. **Максимально 12 баллов.**
2. Участник точно соотносит расшифрованное понятие с изображением или фрагментом текста – по 2 балла. **Максимально – 12 баллов.**
3. Участник правильно определяет смысл понятий – по 2 балла. **Максимально – 12 баллов.**
4. Участник верно определяет культурно-историческую эпоху – 2 балла.
5. Участник приводит пример культурного наследия определенной им эпохи – 2 балла.
6. Дополнительные сведения – **от 2-10 баллов.**

Доп. сведения: Культура Древней Греции богата своим искусством, где творили известные скульпторы и архитекторы, популярны были сооружения храмов, амфитеатры и статуи  
 Максимальная оценка – 50 баллов. *остав 4 императоров*

**Задание №7 (IV типа)**

1. Объедините понятия и термины в группы.
2. Дайте определение каждой группе.

Рубенс, Богатырские ворота, Дон Кихот, СанчоПанса, Тюильрийский сад, Веласкес, Дульсинея, Рембрандт, Старый замок

№	Группа	Определение
	Литературные герои произведения "Дон Кихот"	Дон Кихот, Санчо Панса, Старый замок
	Живописцы	Веласкес, Рубенс, Рембрандт
	Архитектурные сооружения	Богатырские ворота, Тюильрийский сад, Дульсинея

18

### Анализ ответа. Оценка:

1. Участник правильно распределил термины по группам - по 2 балла за каждое слово. **Максимально 18 баллов.**

2. Участник дает правильное определение группам – по 2 балла. **Максимально – 6 баллов.**

3. Дополнительные сведения – от 2-12 баллов.

**Максимальная оценка – 36 баллов.**

### Задание №8 (IV типа)

#### Заполните таблицу:

1. Определите имя деятеля культуры, изображенного на репродукции.
2. Сообщите особенности его стиля и перечислите названия произведений (от 1 до 3).
3. Сделайте вывод о том, что объединяет их творчество.

	Автор	Дополнительная информация
